



## Loft en venta en C. de Manuel Pombo Angulo

Sanchinarro, C. de Manuel Pombo Angulo • Madrid

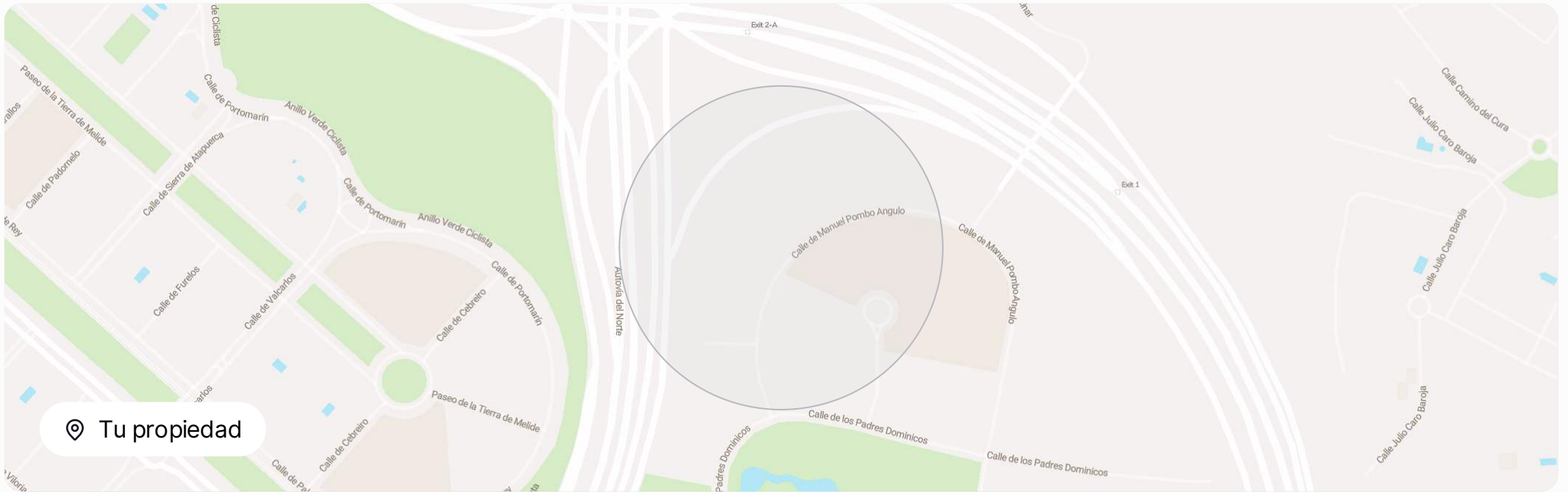
Ver da la web [↗](#)

# Ubicación



C. de Manuel Pombo Angulo

Madrid, Spain  
Sanchinarro



# El lugar perfecto para vivir

🛏 1 Habitaciones

🚿 1 Baños

📏 72m<sup>2</sup>

Huspy le da la más cálida bienvenida a este encantador LOFT DUPLEX ubicado en Sanchinarro, muy luminoso y tranquilo, y con unas vistas impresionantes al horizonte.

Con puerta acorazada, cerradura anti-bumping, doble acristalamiento, ventanas oscilobatientes, armarios empotrados, suelos de tarima de madera en nivel superior, buenas calidades, y una ubicación ideal, este loft de 72 metros cuadrados construidos y 65 metros útiles, es una muy buena elección.

Este loft de dos niveles dispone de una cocina totalmente equipada con electrodomésticos, nevera Samsung, lavadora, horno y lavavajillas, y un cuarto de baño completo con ducha.

Aquí, podrá disfrutar de las modernas comodidades que ofrece, como el aire acondicionado en planta principal y planta superior y la calefacción y agua caliente central a gas, que garantizan su confort durante todo el año.

Tanto el nivel principal como el nivel superior son muy luminosos y...



Listo para mudanza • Año de construcción: 2007

🏠 Loft

📍 Sur


🏡 Exterior

📄 Buen Estado

# Características básicas y de la comunidad

## Basicas


---

 Aire  
Acondicionado

 Plaza De  
Garaje

## Comunidad

---

 Zona Verde

# Todo lo financiero : ¡explicado!

Aquí tienes un desglose de toda la información financiera en relación al venta de la vivienda.

Precio del venta

**290.000€**

precio por m2

**4028€**

IBI

**492€/y**

El IBI es un impuesto anual sobre la propiedad en España, pagado por los propietarios basado en el valor catastral de su inmueble. Financia servicios municipales y varía según la ubicación. Es esencial considerar este coste al comprar una vivienda.

Gastos de comunidad

**195 €/m**

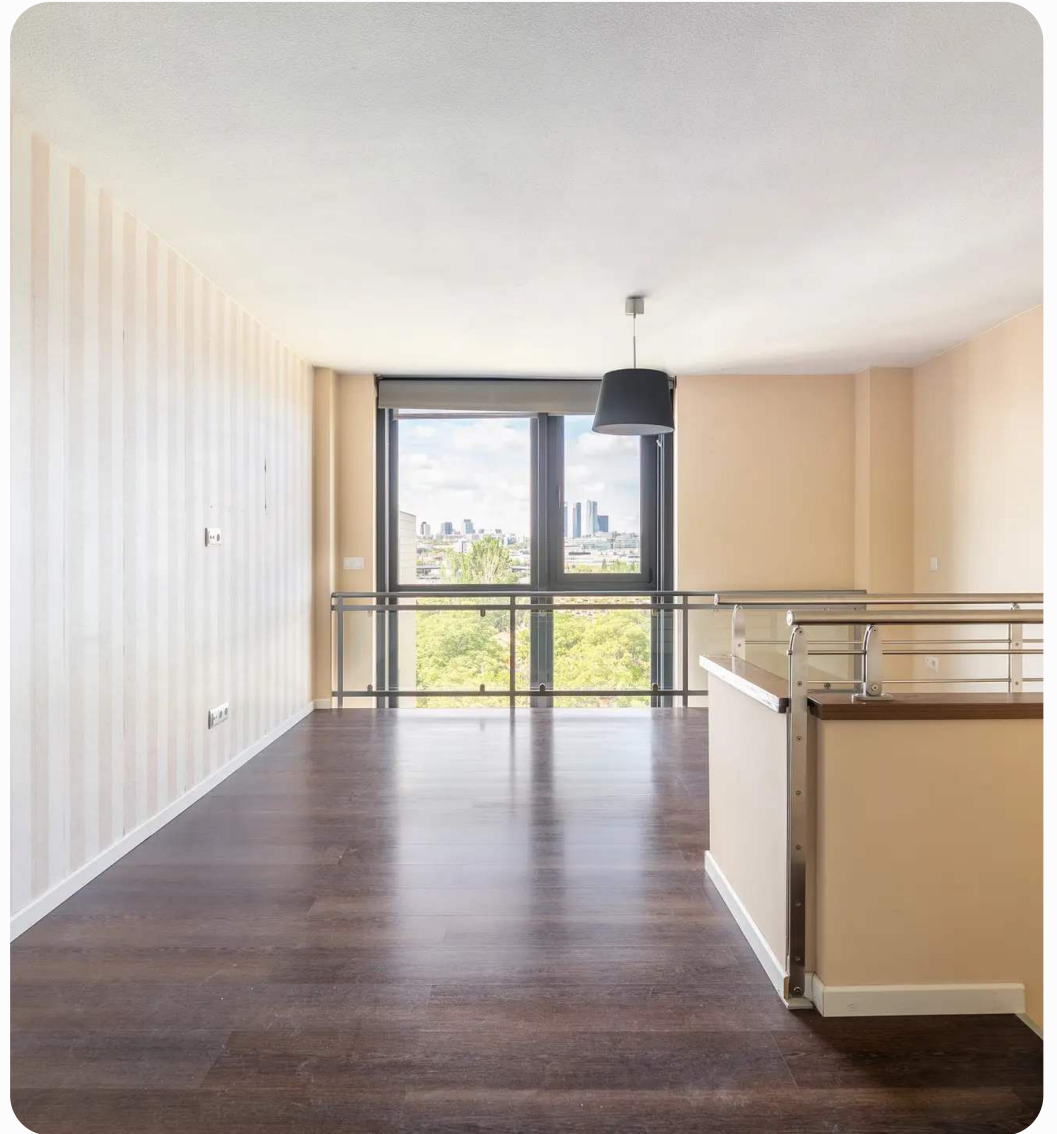
Los gastos de comunidad son las cuotas recogidas de los propietarios de dicho comunidad para financiar el cuidado de áreas comunes, como vestíbulos, gimnasios y jardines comunitarios, además de servicios como seguridad y limpieza.

Certificado energético

**C**

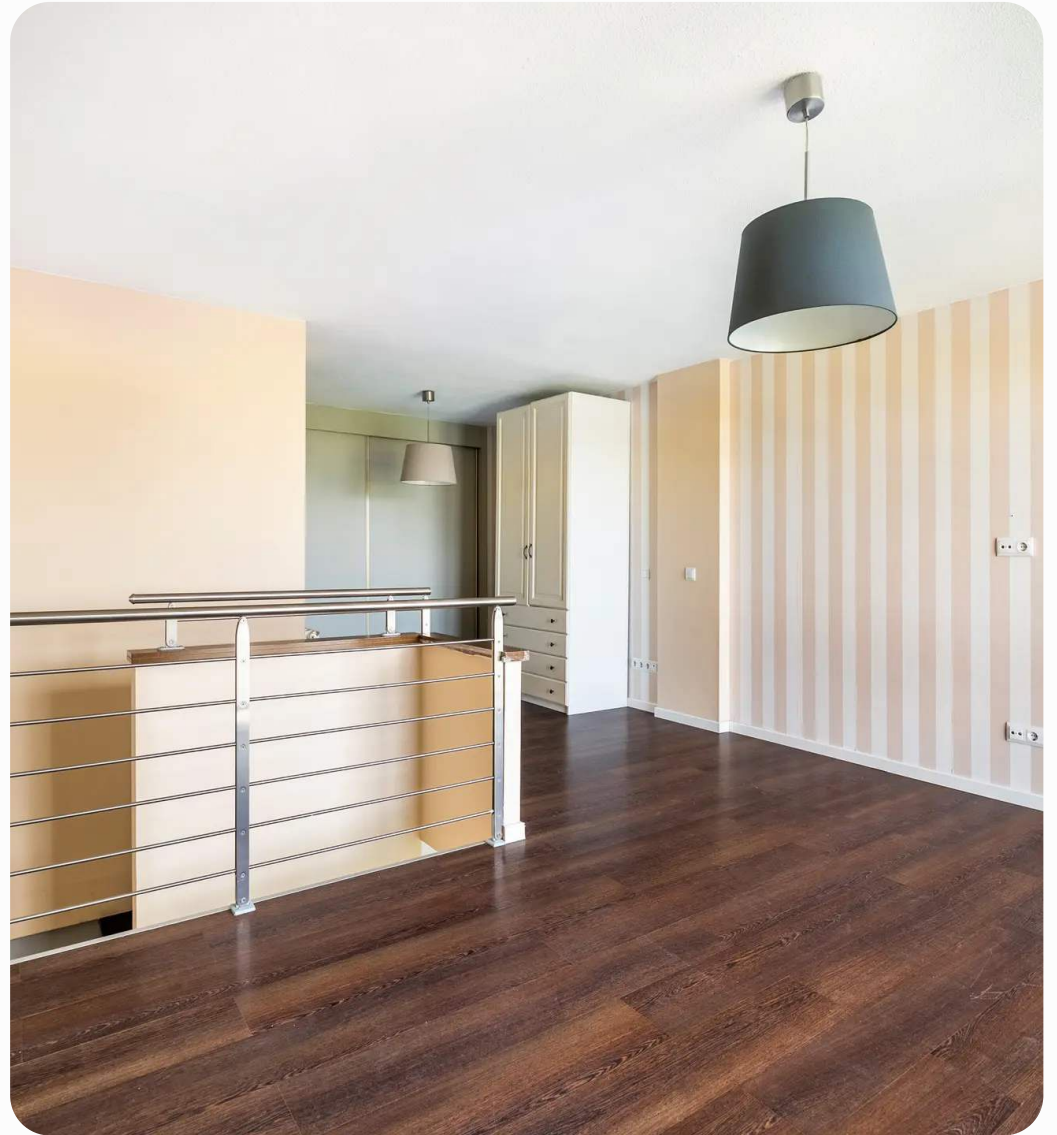
El certificado energético de una propiedad en España indica su eficiencia energética, con calificaciones de A (más eficiente) a G (menos eficiente). Esto afecta los costes de servicios y el impacto ambiental, y es requerido para su venta o alquiler.

















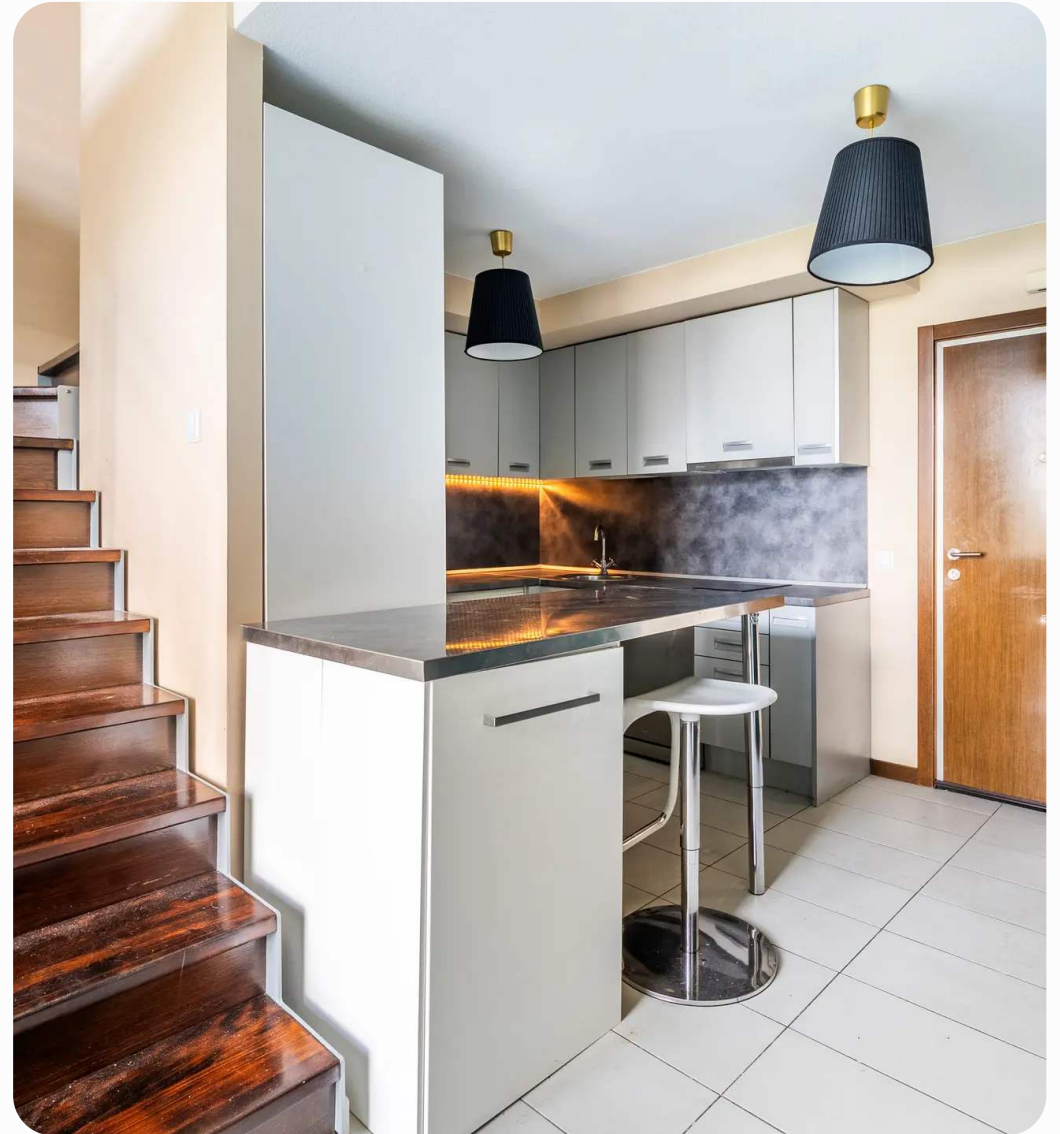




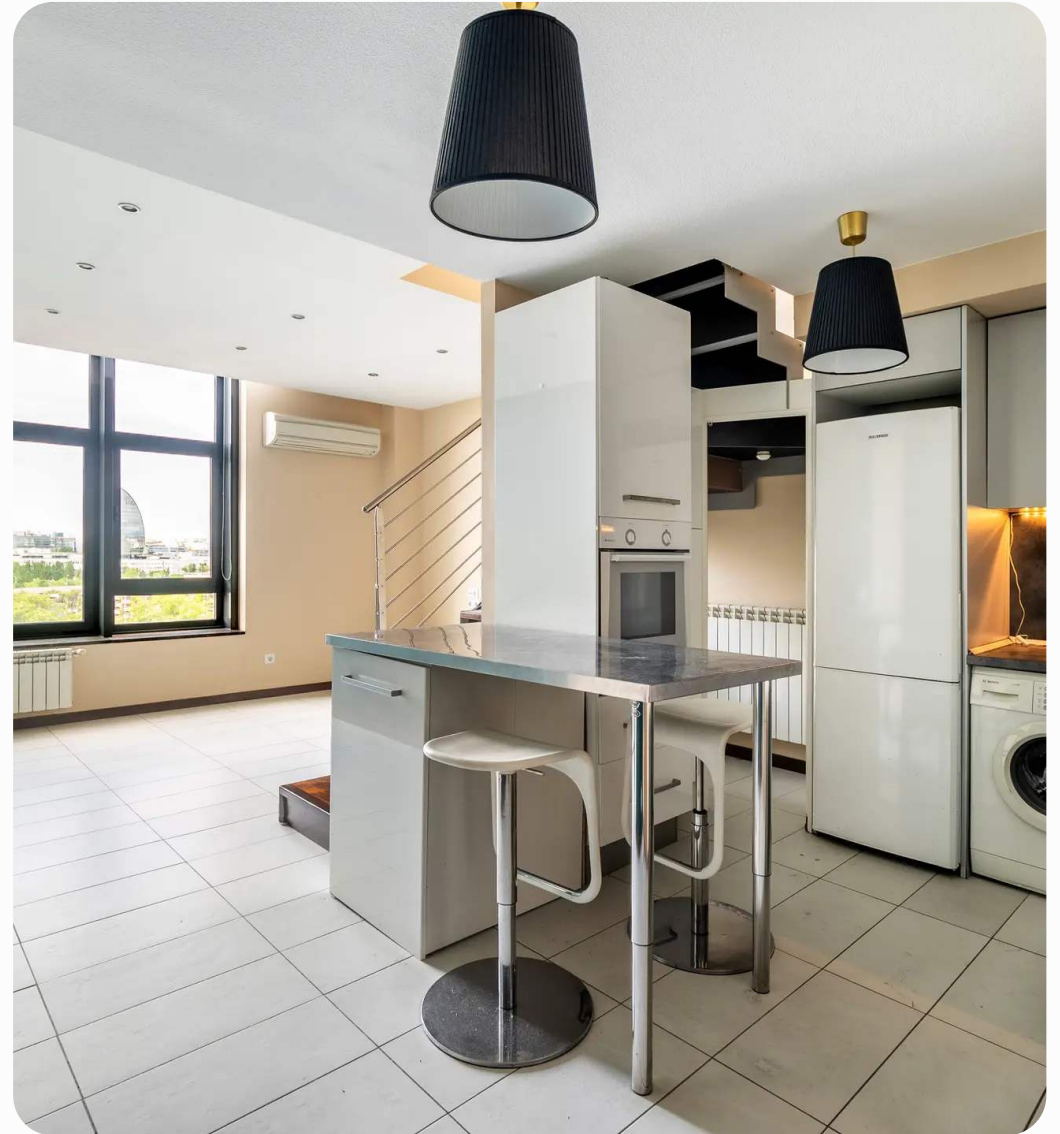








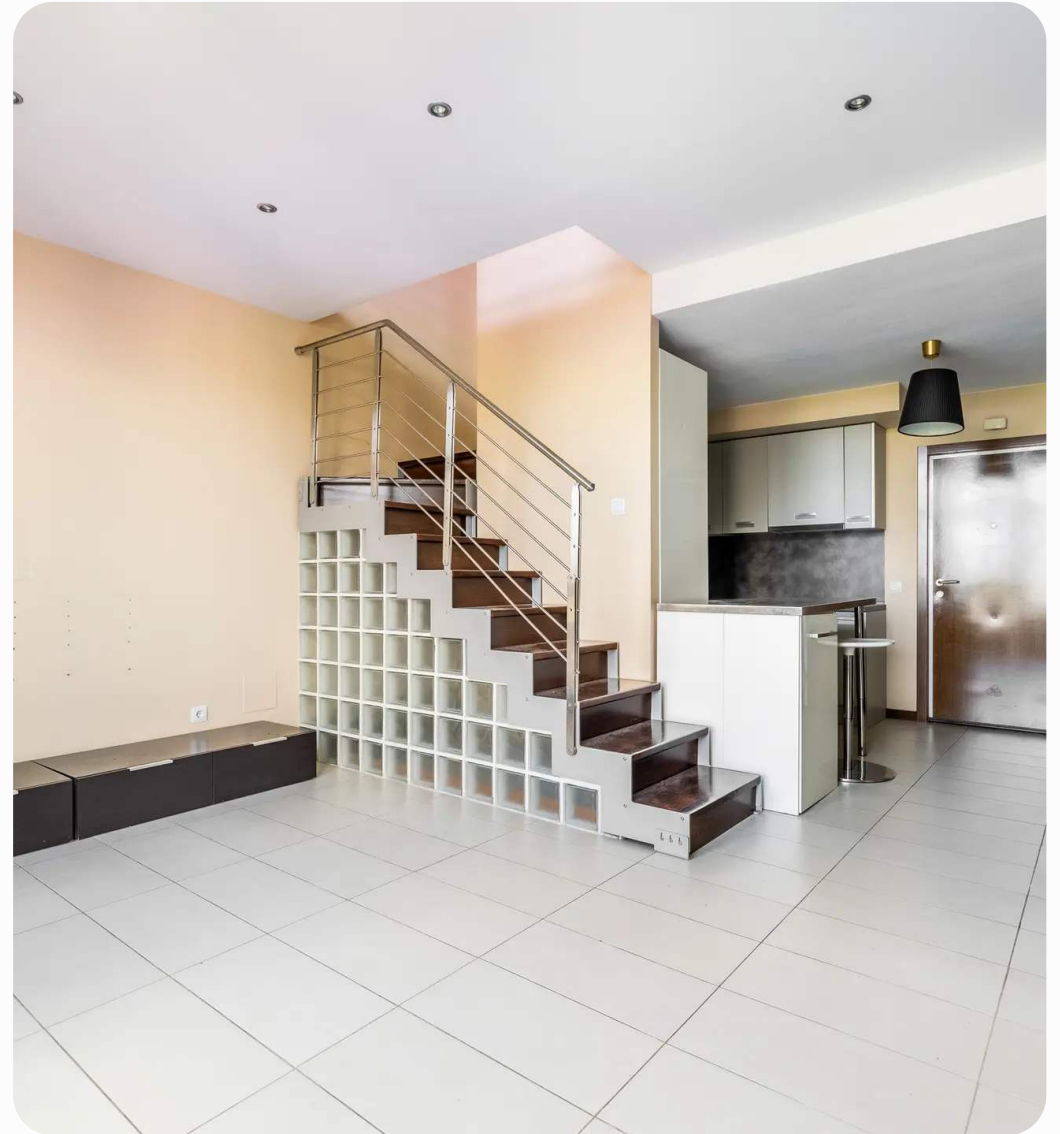












## Sobre Huspy

Vender tu casa nunca fue tan fácil. Ponemos a tu disposición un súper equipo para ayudarte en cada parte del proceso y la mejor tecnología de todo el sector del Real Estate para hacerlo todo mucho más eficiente.



Utilizamos la mejor tecnología de todo el sector para hacer el proceso mas eficiente



Ponemos un equipo de **300+** expertos a tu disposición



Somos líderes en Real Estate en **Madrid y Dubai**



Invertimos mas de **100.000€** al mes en marketing





**Huspy™**